

非

2015

AA
AA
2016 6 12



上海新世纪资信评估投资服务有限公司

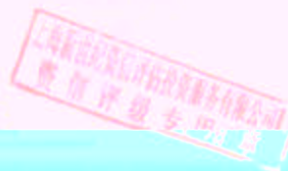
*Shanghai Brilliance Credit Rating & Investors Service Co., Ltd.*

## 信用评级报告主要结论

评级观点：精工钢构业务经营业绩波动较大，2024年经营业绩承压。

正面因素：

负面因素：



项 目	2023 年	2024 年	2025 年	2026 年
-----	--------	--------	--------	--------

资料来源：新世纪评级整理

注：1. 2024 年数据为截至 2024 年 9 月 30 日的数据；2. 2025 年、2026 年数据为预测数据

注：1. 2024 年数据为截至 2024 年 9 月 30 日的数据；2. 2025 年、2026 年数据为预测数据

### 发行人主要财务指标

发行人主要财务指标	2023 年	2024 年	2025 年	2026 年
营业收入	81.80	77.84	72.05	67.91
净利润	6.72	2.65	1.92	0.34
经营活动	8.90	1.17	4.65	2.50
投资活动	-2.43	-1.18	-1.90	-1.85
筹资活动	-0.39	-0.34	-0.83	-0.31
营业收入	75.20	68.86	72.05	13.91
净利润	2.38	2.65	1.92	0.34
经营性现金净流入量	-0.09	1.17	4.65	-1.56
EBITDA	5.29	5.79	4.73	-
资产负债率[%]	73.4%	66.5%	66.0%	63.0%
权益资本与刚性债务比率	80.94	114.17	114.70	120.23
流动资产对总债务的覆盖倍数	0.71	0.78	0.88	0.97
经营活动净现金流量对总债务的覆盖倍数	1.18	0.61	0.69	1.00
经营活动净现金流量对利息支出的覆盖倍数	1.25	1.54	1.54	1.54

● 物的融资渠道，公司面临高融资成本压力。

- 2024 年前三季度，公司营业收入和净利润均较上年同期有所下降，主要系受宏观经济增速放缓及行业竞争加剧影响，公司订单获取和资金回笼等方面经营压力加大。
- 在宏观经济增速放缓的背景下，钢结构行业竞争愈发激烈，精工钢构在订单获取和资金回笼等方面经营压力加大。
- 随着业务规模的拓展，精工钢构对流动资金的需求加大，刚性债务规模持续上升，且后续仍有一定的资本支出压力。
- 精工钢构一般通过银行借款、发行债券等方式进行融资，融资成本较高。

## 分析师

王 强  
王 强  
王 强



		(	
		)	
		2015	2016
15	2015 7	5	6
	5.20%		3
	2016 3		6
2015		10	12
8.24		15.10	
0.66		2015 5	25
		28.54%	24.17%
	2016 5 31		99.67%
2015			1.76
	2.16	2015	
4.03		1.23	
4.90			

2015





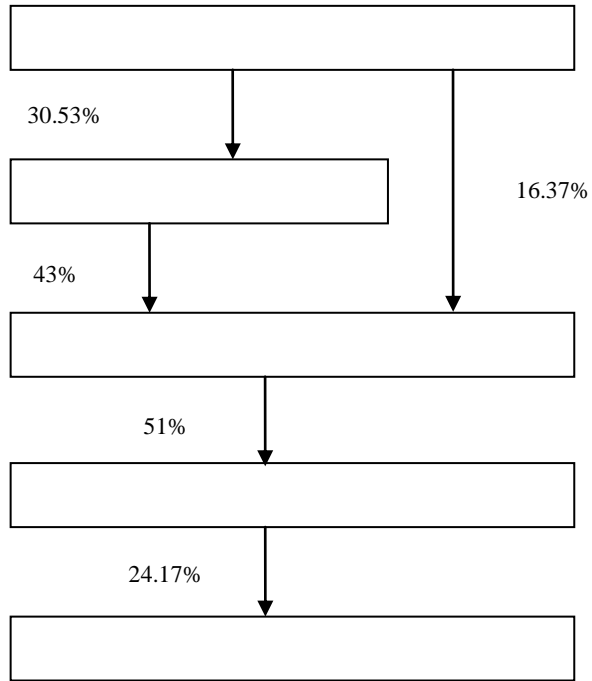


3							
			4				
						50	
					10.01	2016	
3	0.77						
	2014						
		65MW		65MW			
		65MW	BT	BT		5.20	
	BT			65MW			
				2015		1.19	
2016							
					100%		
	2,475						
		45%					
						2015	
	2015						104.44
		35.40					35.32
	2015		72.05			1.92	
			1.92			2016	3
			97.50				35.78
			35.71			2016	
	13.91		0.34				
	0.34						
	2015				4.64%	72.05	
		16.57%				4.55%	11.94

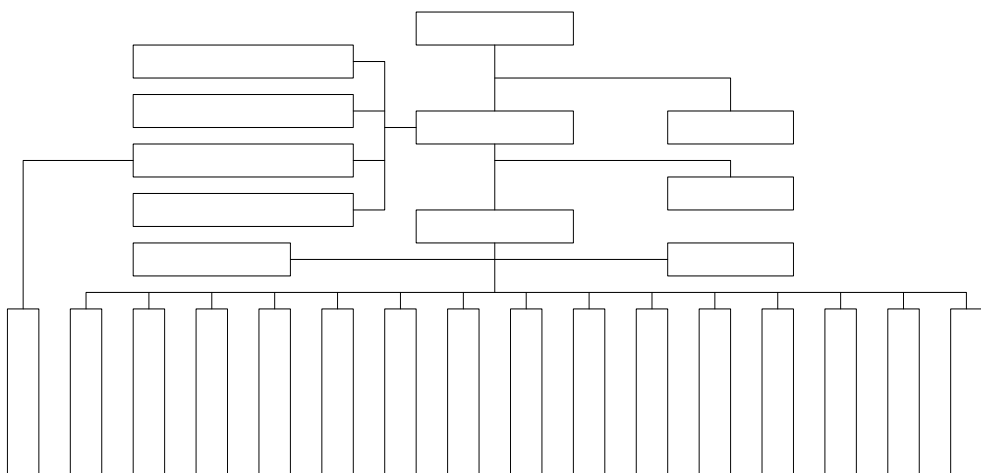
	0.48					
150.97%		2015				
				2015		
1.92		27.68%				
	2016			11.20%	13.91	
		0.34		17.00%		
9.36%	2.36					
		0.95		12.67%		
0.34						
2015			104.44			83.24
		9.97			4.06	
					46.35	
		8.78%		1.35		
				2015	19.03	
		8.15%		22.87%		
3.93		3.44%		3.86		
	2					
			1.08			
		2015		9.28	3.17	
3.90			43.77%	14.95%	18.40%	2016 3
			6.64%	97.50		
	8.20%	76.42		11.70%	8.80	
	14.30%	16.31		8.53%	42.39	
	26.88%	3.65		8.77%	4.20	
			21.09			
	2015		69.04		7.70%	
	66.11 %		0.62			
				2015	86.76%	
	2015		32.66			29.27
		3.07		47.31%		

		2015	25.00	
12.07%		36.21%		
	2015	6.56	9.50%	
2016	3		10.60%	61.72
		2.81	63.30%	4.59
		2.06		31.56
		75.32%	51.14%	
13.19		7.57		3.00
	0.03	5.96		1.80
	2015			
		2015	86.04%	
		4.65	297.52%	
			2015	
-3.39				
		0.57	2016	
		-1.56	-0.23	0.72
		2016	3	
55.13			26.70	
		2016	5	30
	2016	3		7.80
2015	7	15	6	5(3+2)
		5.20%	2015	5
1.80		2	6.6%	
	2015			

1  
2 3  
4 5



2016 3



2016 3

	2013	2014	2015	2016
[ ]	83.87	97.89	104.44	97.50
[ ]	6.94	10.35	9.97	8.80
[ ]	28.60	29.59	32.66	31.56
[ ]	23.15	33.78	35.40	35.78
[ ]	75.20	68.86	72.05	13.91
[ ]	2.38	2.65	1.92	0.34
EBITDA[ ]	5.29	5.79	4.73	
[ ]	-0.09	1.17	4.65	-1.56
[ ]	-1.20	-3.70	-3.39	-0.23
[%]	72.40	65.49	66.11	63.30
[%]	53.84	56.57	47.59	48.24
[%]	80.94	114.17	108.37	113.38
[%]	127.36	124.65	138.97	142.06
%]	49.49	53.57	56.79	56.46
[%]	13.18	16.57	16.64	16.36
[ ]	3.02	2.89	2.26	
[%]	367.15	241.79	246.82	217.69
[%]	178.75	927.95	255.25	285.34
[%]				
[ ]	4.89	4.07	3.93	
[ ]	1.77	1.40	1.35	
[ ]	8.45	7.57	7.68	
[ ]	0.95	0.76	0.71	
[%]	15.29	16.58	16.57	17.00
[%]	3.71	3.87	2.57	2.46
[%]	5.47	5.29	3.66	
[%]	10.68	9.31	5.54	
*[%]	10.76	9.39	5.55	
[%]	72.74	88.66	86.04	116.83
[%]	-0.20	2.03	7.60	
[%]	-0.16	1.87	6.98	
[%]	-2.71	-4.39	2.06	
[%]	-2.29	-4.05	1.89	
EBITDA/[ ]	3.70	3.48	2.89	
EBITDA/[ ]	0.21	0.20	0.16	

2013-2015

2016

## 及

	$\frac{\quad}{\quad} \times 100\%$
	$\frac{\quad}{\quad} / (\quad - \quad)$
	$\frac{\quad}{\quad} \times 100\%$
	$\frac{\quad}{\quad} \times 100\%$
	$(\quad) / (\quad) \times 100\%$
	$[\quad + \quad + \quad]$
	$\frac{\quad}{\quad} \times 100\%$
	$(\quad + \quad) / \quad + \quad$
	$\frac{\quad}{\quad} / (\quad - \quad - \quad)$
	$\frac{\quad}{\quad} \times 100\%$
	$(\quad) / \quad$
	$\frac{\quad}{\quad} \times 100\%$
	$\frac{\quad}{\quad} \times 100\%$

AAA		
BBB		
BB		
B		
CCC		
CC		
C		
AAA CCC		-

AAA		
BBB		
BB		
B		
CCC		
CC		
C		
AAA CCC		-